

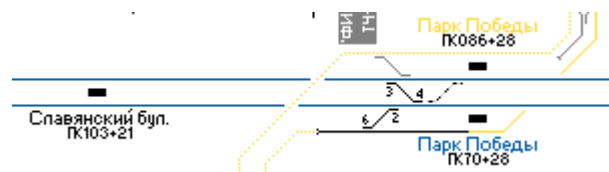
A moszkvai metróban történt tragédiával kapcsolatosan a Metróért Egyesület az alábbi közleményt adja ki:

Elsőként szeretnénk kifejezni együttérzésünket az áldozatok hozzátartozóinak és a kórházban ápolott sérülteknek is mielőbbi felépülést kívánunk.

A baleset a Park Pobedi és a Szlavjanszkij Bulvar állomások között következett be, ahol több váltón is keresztülhalad a szerelvény, ezek közül néhány használaton kívül van és részben kiépítésre is került.



A körzet sematikus rajzát az alábbi ábra mutatja (az érintett vonat a Park Pobeditől haladt a Szlavjanszkij Bulvar felé):



Mint a fotón is látható a vágányzat nem csak a nyomtávolságban (a két sínszál távolsága Moszkvában 1524mm, nálunk 1435 mm), hanem annak rögzítésében is jelentősen eltér a hazánkban alkalmazottól. Itt zúzott kőben lefektetett hagyományos vasúti felépítményt látunk fa aljakon, Magyarországon ún- magánaljakon, rugalmas sínleerősítést találhatunk az alagútban.

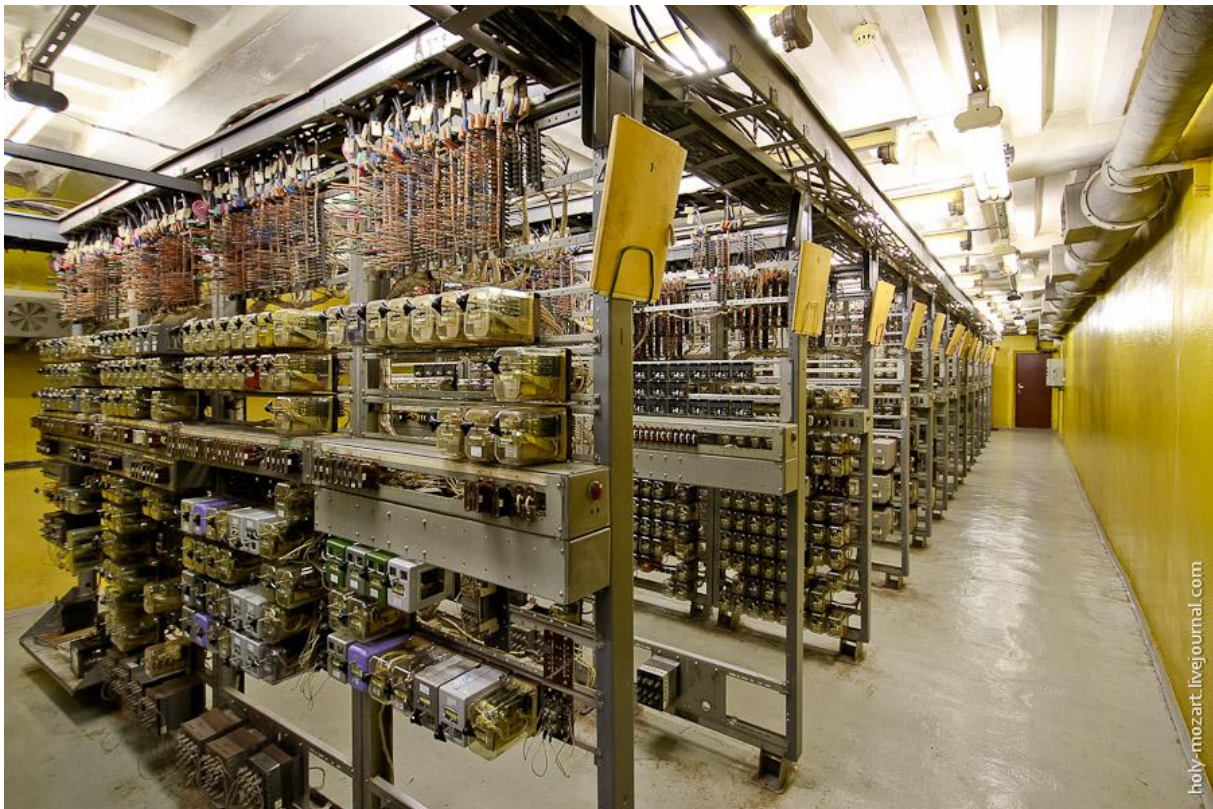
A balesetben érintett jármű számos tekintetben eltér a nálunk közlekedő 81-es típustól, számos paraméterét tekintve attól korszerűbb, azonban alapelemei még megmaradtak.





A jármű hajtásrendszere teljesen megújult, kizárható az a 81-es típusú szerelvényeknél többször tapasztalt meghibásodás, amely a hajtómotorok meghibásodása miatt a forgóváz blokkolásával, a szerelvény kiemelődésével és esetleges kisiklásával jár.

A biztosítóberendezés elavult konstrukciójú, az ún. jelfogófüggéses berendezések közé tartozik.



Ezek a szerkezetek nagyon gondozásigényesek, sok mechanikus elemet tartalmaznak.

Hasonló baleset – az okok találgatása nélkül – a budapesti M2 vonalon szinte kizártnak mondható:

- a biztosítóberendezés az érintett váltók végállását folyamatosan, biztosan ellenőrzi, az ún. menetengedélyeket a vonatok sokkal előbb megkapják és természetesen a berendezés nem engedi vonat közlekedtetését a hibás váltón
- a vonat konstrukciója még fejlettebb, a fékút még rövidebb, az utasok pedig menekíthetők a homlokajtókon keresztül is.

Habár közvetlen veszélyt nem jelent, de a hármas metró konstrukciója, a járművek kialakítása, a biztosítóberendezés rendszere nem sokban tér el a Moszkvában alkalmazottól, sőt, bizonyos pontokon még kockázatosabbnak is látszik.

Egyesületünk ezért örömmel fogadja a hármas metró korszerűsítésére, járműcseréjére vonatkozó ügyek előrehaladását, hiszen a metróban katasztrófa a járműtűzön kívül, más okból is bekövetkezhet.